



**20 NIEUWBOUW  
WONINGEN**

[WWW.DEHOGEENK.NL](http://WWW.DEHOGEENK.NL)

  
De Hoge  
Enk

# Prachtig landelijk wonen in Posterenk

Centraal in de gemeente Voorst ligt Posterenk, een gezellig dorp met een heerlijk landelijke sfeer. Aan de rand van het dorp ontwikkelen we De Hoge Enk, een prachtig nieuwbouwproject met in totaal 28 woningen. Het project heeft een zeer divers woningaanbod, van vrijstaande woningen, twee-onder-een-kapwoningen, rijwoningen en verschillende typen levensloopbestendige woningen. De verkoop van de 8 vrijstaande woningen loopt via Bessels bouw.

De naam van het project De Hoge Enk is ontleend aan de locatie, gelegen aan de Enkweg op een hooggelegen akker.

De woningen hebben een prachtig weids uitzicht over de landelijke omgeving.

In dit project komen de volgende woningtypes:

- 4 twee-onder-een-kapwoningen
- 2 levensloopbestendige twee-onder-een-kapwoningen
- 4 levensloopbestendige hoekwoningen
- 4 hoekwoningen
- 6 middenwoningen
- 8 vrijstaande woningen (Bessels bouw)



## Situatietekening

- 4 twee-onder-een-kapwoningen
- 2 levensloopbestendige twee-onder-een-kapwoningen
- 4 levensloopbestendige hoekwoningen
- 4 hoekwoningen en 6 middenwoningen
- 8 vrijstaande woningen (Bessels bouw)





Twee-onder-een-kapwoningen, met v.l.n.r. bouwnummers 20, 19, 18 en 17

## Twee-onder-een-kapwoningen

Deze luxe twee-onder-een-kapwoningen bieden veel leefruimte en zijn zeer compleet. Ze liggen op een prachtige landelijke locatie op een ruim perceel. Met maar liefst 152 m<sup>2</sup> gebruiksoppervlakte, 3 slaapkamers en een volledig ingerichte badkamer en toilet woon je hier comfortabel en ruim.

De bijzondere kapvorm geeft de woningen niet alleen een echt landelijke uitstraling maar biedt ook veel ruimte op

de verdiepingen. De luxe woningen zijn zeer duurzaam en van alle gemakken voorzien, zoals luxe sanitair, een warmtepomp, vloerverwarming en zonnepanelen.

*Op de foto hieronder zie je een impressie van de twee-onder-een-kapwoningen met bouwnummers 19 en 20. De woningen met bouwnummers 17 en 18 zijn gelijk qua kenmerken, maar variëren in architectuur en uitstraling.*



### Kenmerken

#### Bouwnummer 17 t/m 20

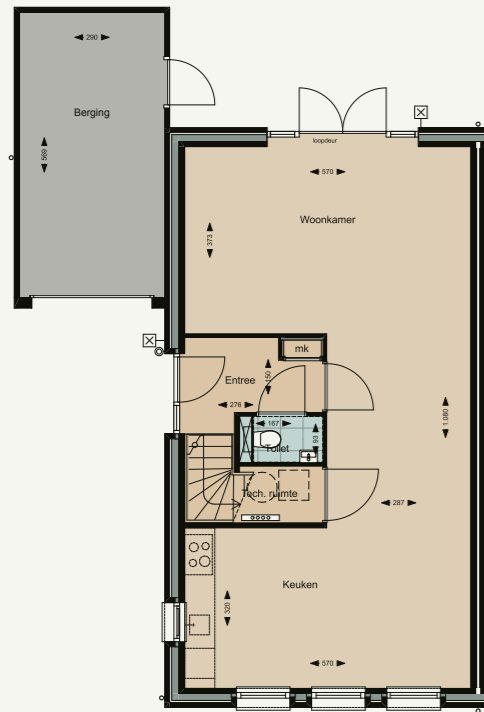
- 152 m<sup>2</sup> GBO
- 3 slaapkamers
- Ruime zolder
- Volledig ingerichte badkamer en toilet
- Warmtepomp
- Zonnepanelen
- Vloerverwarming op begane grond en 1<sup>e</sup> verdieping
- Aangebouwde berging
- Parkeren op eigen terrein

#### Uitbreidingsmogelijkheden

- Uitbouw
- Dakraam
- Loopdeur naar berging

# Twee-onder-een-kapwoningen

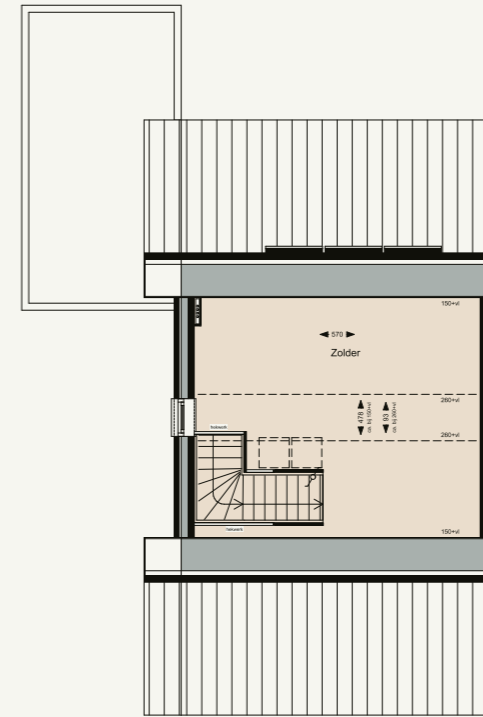
## Plattegrond bouwnummer 18 (bouwnr. 17 is gespiegeld)



Begane grond



1<sup>e</sup> verdieping



2<sup>e</sup> verdieping

## Gevelaanzichten



Bouwnr. 18

Bouwnr. 17

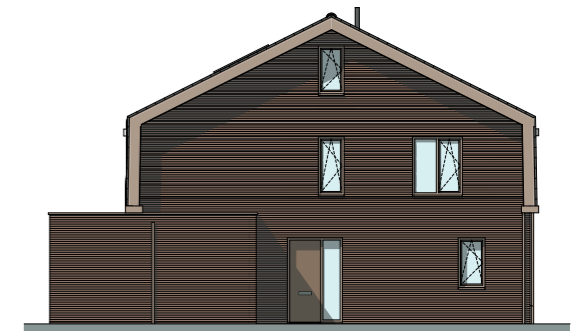


Rechterzijgevel



Bouwnr. 17

Bouwnr. 18



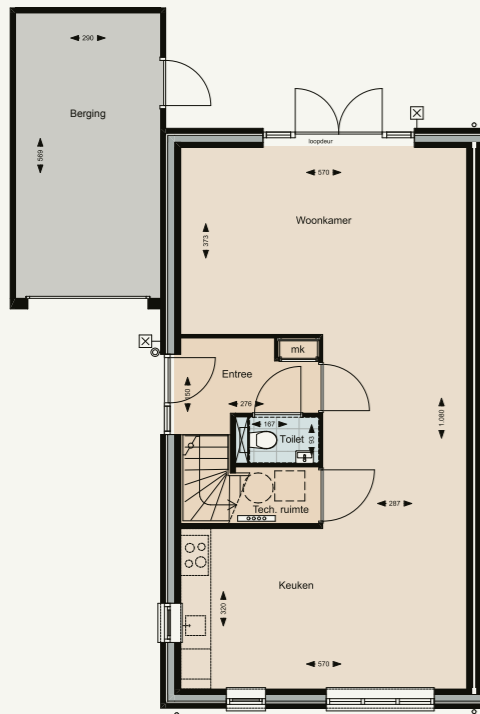
Linkerzijgevel

Vorgevel

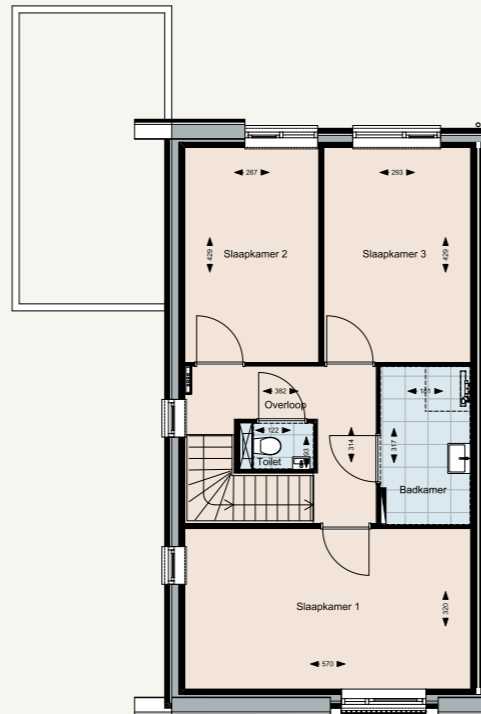
Achtergevel

# Twee-onder-een-kapwoningen

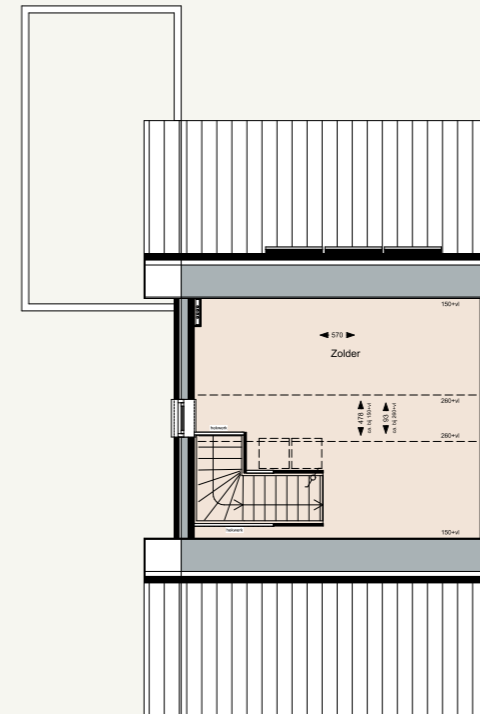
## Plattegrond bouwnummer 20 (bouwnr. 19 is gespiegeld)



Begane grond



1e verdieping



2e verdieping

## Gevelaanzichten



Bouwnr. 20

Bouwnr. 19

Vorgevel



Rechterzijgevel



Bouwnr. 19

Bouwnr. 20

Achtergevel



Linkerzijgevel

# Levensloopbestendige twee-onder-een-kapwoningen

In de Hoge Enk bevinden zich ook twee levensloopbestendige twee-onder-een-kapwoningen. Heerlijk ruime woningen, met een badkamer en slaapkamer op de begane grond. De woning biedt veel leefruimte op de begane grond, maar heeft ook nog een ruime 1<sup>e</sup> verdieping. Op de verdieping heb je de mogelijkheid om een bad- en/of slaapkamer te realiseren.

De moderne architectuur met een landelijk tintje is uniek in zijn uitstraling en maakt dat je in deze luxe woningen echt heerlijk kunt wonen. De luxe woningen zijn van alle gemakken voorzien, zoals luxe sanitair, een warmtepomp, vloerverwarming en zonnepanelen. Deze woning is op alle manieren klaar voor de toekomst.



## Kenmerken

### Bouwnummers 15 & 16

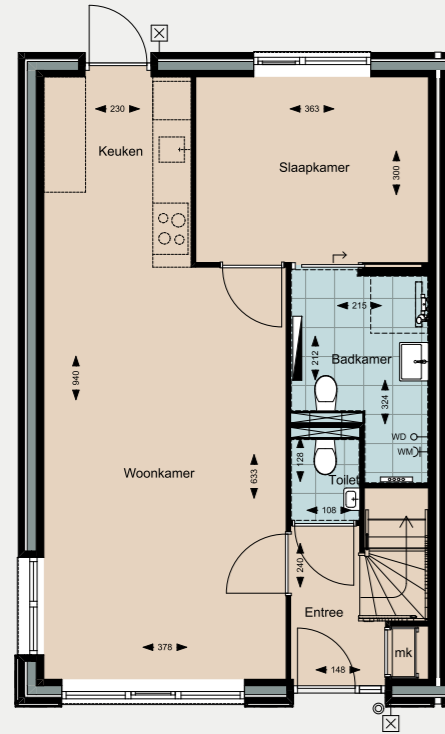
- 104 m<sup>2</sup> GBO
- Slaap- en badkamer op de begane grond
- Ruime 1<sup>e</sup> verdieping
- Volledig ingerichte badkamer en toilet
- Warmtepomp
- Zonnepanelen
- Vloerverwarming op begane grond
- Berging in achtertuin
- Parkeren op eigen terrein

### Uitbreidingsmogelijkheden

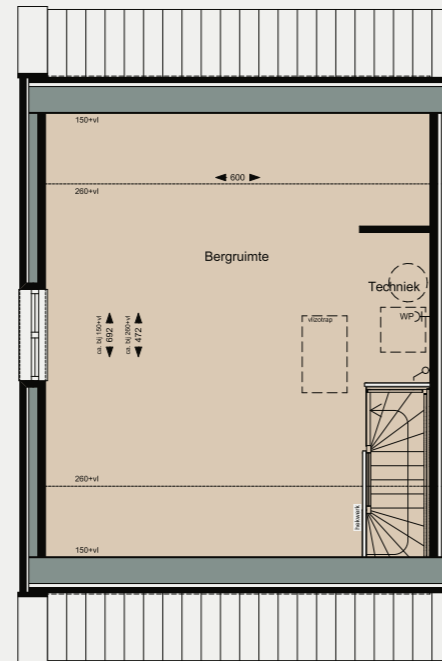
- Uitbouw
- Dakraam
- Aanbouw berging
- Indeling 1<sup>e</sup> verdieping

# Levensloopbestendige twee-onder-een-kapwoningen

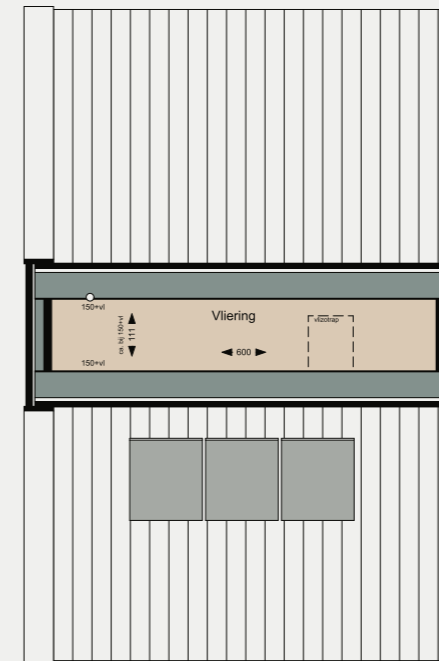
Plattegrond bouwnummer 15 (bouwnr. 16 is gespiegeld)



Begane grond



1<sup>e</sup> verdieping



2<sup>e</sup> verdieping

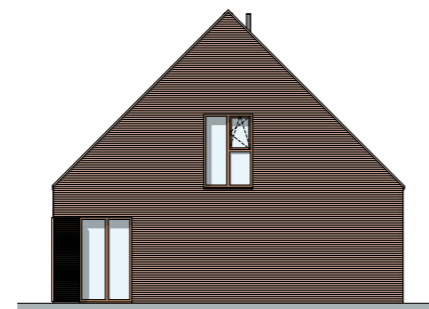
## Gevelaanzichten



Bouwnr. 15

Bouwnr. 16

Voorgevel



Rechterzijgevel



Bouwnr. 16

Bouwnr. 15

Achtergevel



Linkerzijgevel



## Hoek- en middenwoningen

In de Hoge Enk komen in totaal 14 rijwoningen, waarvan 4 levensloopbestendige hoekwoningen, 4 hoekwoningen en 6 middenwoningen. De architectuur is sterk in haar eenvoud, met een lage goot- en nokhoogte. De houten luiken verbinden de voordeuren, keuken- en woonkamer-ramen tot één doorlopende strook.

Deze fijne woningen hebben twee volwaardige slaapkamers op de verdieping. De woningen beschikken

over een volledig ingerichte badkamer en toilet en zijn zeer duurzaam, met onder andere een warmtepomp, zonnepanelen en vloerverwarming.

In de ruime tuin staat standaard een houten berging, waardoor je nog extra bergruimte hebt. Kortom, een heerlijke woning die van alle gemakken is voorzien!



### Kenmerken

#### Hoekwoningen

bouwnummers 1, 7, 8 & 12

- 88 m<sup>2</sup> GBO
- 2 slaapkamers
- Volledig ingerichte badkamer en toilet
- Warmtepomp
- Zonnepanelen
- Vloerverwarming op begane grond en 1e verdieping
- Berging in achtertuin
- Parkeren op eigen terrein

#### Middenwoningen

bouwnummers 2, 3, 6, 9, 10 & 13

- 83 m<sup>2</sup> GBO
- 2 slaapkamers
- Volledig ingerichte badkamer en toilet
- Warmtepomp
- Zonnepanelen
- Vloerverwarming op begane grond en 1e verdieping
- Berging in achtertuin

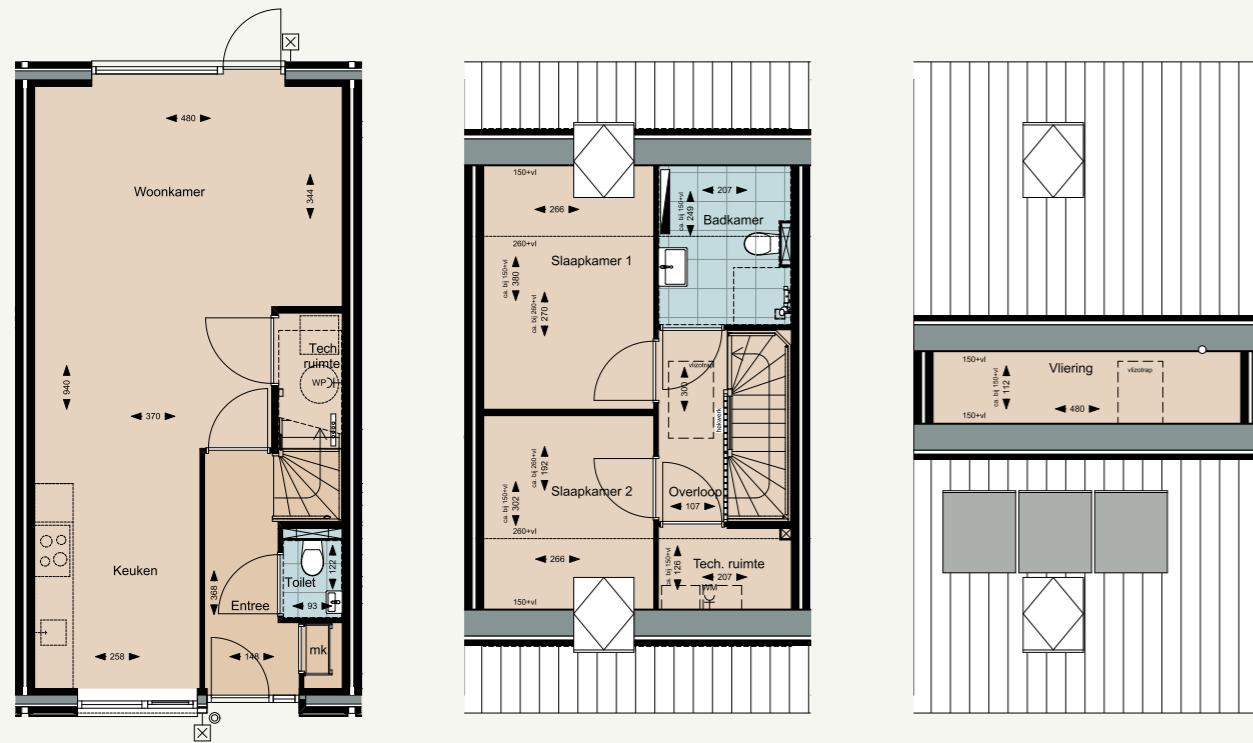
#### Uitbreidingsmogelijkheden

- Uitbouw
- Schuifpui/openslaande deuren
- Dakraam

# Hoek- en middenwoningen

## Plattegrond middenwoningen

bouwnummers 2, 3 en 6 (bouwnrs. 9, 10 en 13 zijn gespiegeld)



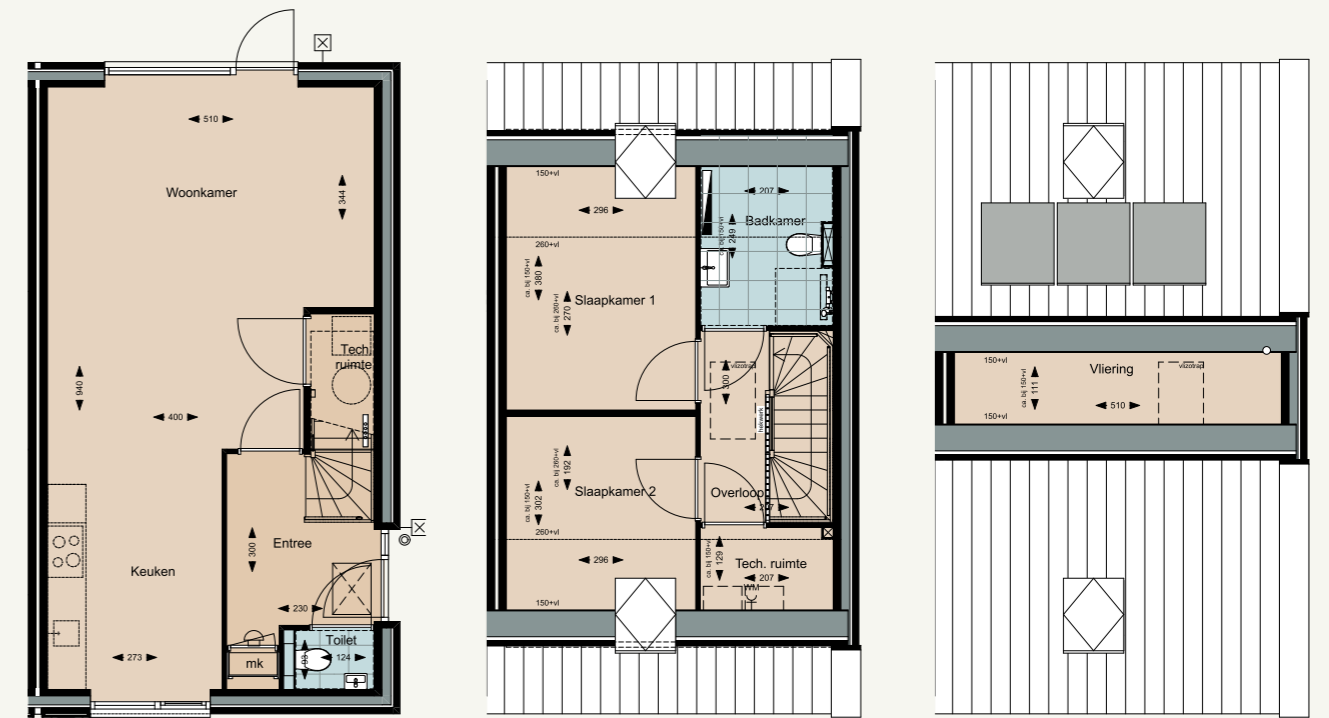
Begane grond

1<sup>e</sup> verdieping

2<sup>e</sup> verdieping

## Plattegrond hoekwoningen

bouwnummers 1 en 7 (bouwnrs. 8 en 12 zijn gespiegeld)



Begane grond

1<sup>e</sup> verdieping

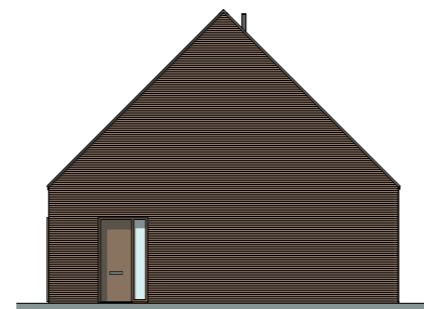
2<sup>e</sup> verdieping

## Gevelaanzichten



Bouwnr. 4    Bouwnr. 3    Bouwnr. 2    Bouwnr. 1

Voorgevel



Rechterzijgevel



Bouwnr. 1    Bouwnr. 2    Bouwnr. 3    Bouwnr. 4

Achtergevel



Linkerzijgevel

# Levensloopbestendige hoekwoningen

De overige 4 rijwoningen zijn levensloopbestendige hoekwoningen. Deze ruime woningen beschikken over een slaap- en badkamer op de begane grond en een ruime eerste verdieping.

De woningen hebben een landelijke, maar ook stoere uitstraling. De architectuur is sterk in haar eenvoud, met een lage goot- en nokhoogte. Het diepteverval tussen de voordeuren, keukenramen en luiken van de rijwoningen geeft een speels effect. Alles bij elkaar geeft dit een opvallend royale uitstraling.

De woningen beschikken over een volledig ingerichte badkamer en toilet en zijn zeer duurzaam, met onder andere een warmtepomp, zonnepanelen en vloerverwarming. Op de eerste verdieping is het mogelijk om nog een extra bad- en/of slaapkamer te realiseren.

Kortom, heerlijke woningen die geschikt zijn voor alle leeftijden!



## Kenmerken

### Bouwnummers 4, 5, 11 & 14

- 104 m<sup>2</sup> GBO
- Slaap- en badkamer op de begane grond
- Ruime eerste verdieping
- Volledig ingerichte badkamer en toilet
- Warmtepomp
- Zonnepanelen
- Vloerverwarming op begane grond

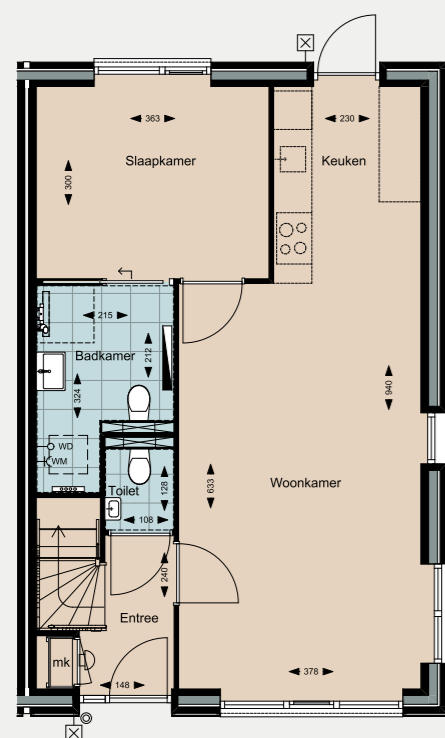
- Berging in achtertuin
- Parkeren op eigen terrein (m.u.v. bouwnr. 14)

### Uitbreidingsmogelijkheden

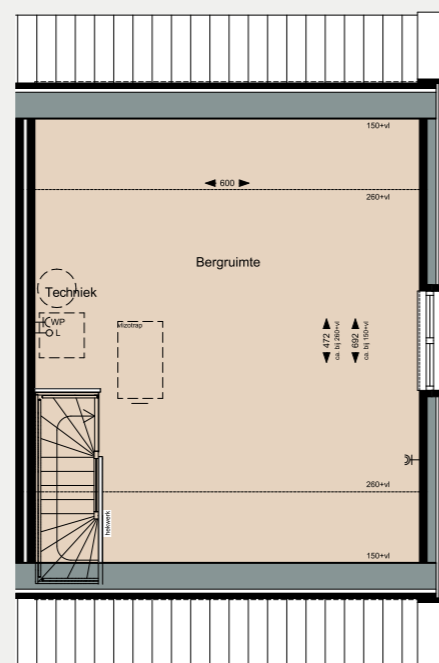
- Uitbouw
- Dakraam
- Indeling 1e verdieping

# Levensloopbestendige hoekwoningen

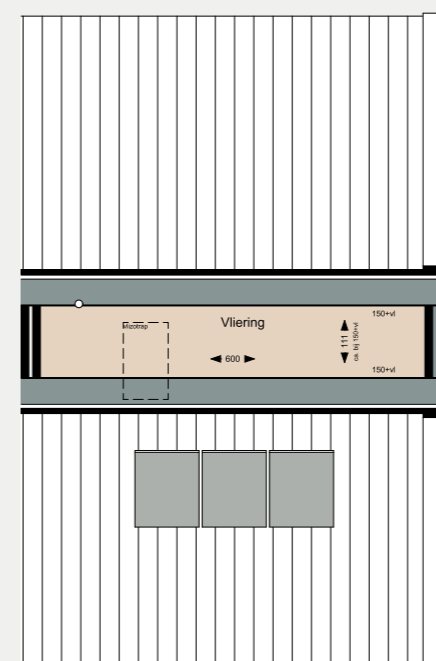
Plattegrond bouwnummer 11 en 14 (bouwnrs. 4 en 5 zijn gespiegeld)



Begane grond



1e verdieping



2e verdieping

## Gevelaanzichten



Bouwnr. 14

Voorgevel



Rechterzijgevel



Bouwnr. 14

Achtergevel



Linkerzijgevel

# MTB Architecten

De rijwoningen en twee-onder-een-kapwoningen van de Hoge Enk zijn ontworpen door MTB Architecten. Jaap Roeleveld was verantwoordelijk voor de architectonische uitwerking van het ontwerp.

“MTB Architecten ontwerpt regelmatig uitbreidingen en inbreidingen bij de vele kleine dorpen rondom Apeldoorn en de IJssel. Daarbij laten we ons inspireren door de directe omgeving en proberen we bestaande karakteristieken te versterken, soms in een meer traditionele stijl, soms in een meer eigentijdse vorm.

De Hoge Enk ligt op een prachtige locatie. Verscholen achter de lintbebouwing aan de Enkweg, maar met veel zichtbaarheid van en naar het landschap. De locatie wordt omringd door verzorgde traditionele bebouwing met spekbanden, raamomkaderingen en luiken. Dat inspireerde!

De vier door ons ontworpen twee-onder-een-kapwoningen aan de zuidkant van de gebiedsentree zijn door de witte dakoverstekken duidelijk familie van de traditionele woningen aan de Enkweg. Verticale pannen suggereren een lage gootlijn en laten de woningen lijken op traditionele mansardewoningen. Beide tweekappers hebben een individuele verschijningsvorm door een eigen architectuur en eigen steenkleuren. Het ene duo heeft sprekende witte omkaderingen rond de slaapkamerdeuren. Het andere duo krijgt een eigentijdse uitstraling door een vleugje lichtgrijs, terugliggende spekbanden in de topgevels

en veel ramen, met mooie verhoudingen.

De rijwoningen hebben de kracht van de eenvoud. De rijtjes zijn samengesteld uit woningen met verschillende breedtes, allen met een uitgekende plattegrond. De blokjes hebben een vriendelijke, lage goot- en nokhoogte. Ze bevatten zowel starterswoningen met twee volwaardige slaapkamers op de verdieping als multifunctionele, levensloopbestendige woningen met een breedte van ruim 6,5 meter. Luiken verbinden de voordeuren, keuken- en woonkamer-ramen tot één doorlopende strook. De kozijnkleur, de smalle latten en het diepteverschil tussen de voordeuren, keukenramen en de luiken maken deze woningen modern. Op de plek waar dat er het meest toe doet, waar je binnenkomt. De op de straat gerichte kopgevels hebben we extra ramen en luiken gegeven. Alles bij elkaar geeft dit een opvallend royale uitstraling, aan woningen die toch scherp geprijsd zijn.

We hebben met veel plezier gewerkt aan een karaktervol ontwerp voor deze mooie locatie. Zonder het dorpse beeld aan te tasten heeft Posterenk straks extra huizen waarin het fijn wonen is.”



*Jaap Roeleveld*

Ontwerper



# Compleet uitgeruste badkamer en toilet

Jouw woning wordt standaard opgeleverd met een volledig ingerichte badkamer en toilet inclusief sanitair en tegelwerk. Voor ieder woningtype heeft Huysinc een prachtige badkamer samengesteld. Bekijk de sanitair brochure voor een volledig overzicht.

Je hebt keuze tussen verschillende wand- en vloertegels. Voor de wand is gekozen voor een witte tegel (mat of glans). Voor de vloer heb je de keuze tussen 4 kleuren vloertegels.

De afmetingen van de wand- en vloertegels kunnen per woningtype verschillen. Bekijk de sanitair brochure voor jouw woningtype voor meer informatie.

Kleurkeuze vloertegels



# INSCHRIJVEN?

De inschrijving voor de woningen verloopt geheel digitaal via de website [www.dehogeenk.nl](http://www.dehogeenk.nl).

De verkoopdocumenten zijn online beschikbaar en digitale inschrijving is mogelijk via het inschrijfformulier op de website.



## DISCLAIMER

Deze brochure is met grote zorg samengesteld. Genoemde maten zijn bij benadering. De perspectiefafbeeldingen, plattegronden en informatie zijn uitsluitend bedoeld om een globale impressie van het project te geven. Hieraan kunnen derhalve geen rechten worden ontleend. Hetzelfde geldt voor de situatietekeningen en inrichting van de openbare ruimte.

## ONTWIKKELING & REALISATIE



## VERKOOP



[twello@bieze-makelaars.nl](mailto:twello@bieze-makelaars.nl)  
0571 - 274 494

